

省スペースで、最大のパフォーマンス

テクトラ 6120



Product brochures and many
videos are available at
www.holzher.com

The technical data specified is intended for reference only. HOLZ-HER woodworking machines are subject to constant development and are therefore subject to modification without prior notice. The illustrations are therefore not binding. Some of the machines shown also contain special equipment not included as a standard feature. For clarity, some of the machines are shown without protective hood.

Picture credits:

»Werbefotografie Weiss«;
»Deutschland, Bayern, München, Männer und Frauen diskutieren im Büro« © Westend61 – Fotolia.com;
»Geschäftsleute in Bürogemeinschaft« © Westend61 – Fotolia.com

UK – HOLZ-HER 3410 45 – Printed in Germany/Imprimé en Allemagne
Printed on: 24.07.2015 – First edition: 06.05.2015

Ihr autorisierter HOLZ-HER-Händler

PRODUCTIVITY AND PRECISION



有限会社 ホルツテクニカ東京
埼玉県三郷市彦江1丁目33番5号
TEL 048-953-2911
FAX 048-951-2388
www.holzher.jp
www.felder-tokyo.jp

有限会社 ホルツテクニカナゴヤ
愛知県犬山市下榎島59-1
TEL 0568-69-2881
FAX 0568-69-2884
www.holz-t.com

HOLZHER
HOLZHER GmbH
Plochinger Straße 65
72622 Nürtingen
Germany
T +49 (0) 7022 702-0
kontakt@holzher.com
www.holzher.com

A member of the WEINIG Group



私たちは完璧なパネル加工システムの構築に 最大の情熱を注ぎます。

私たちの技術者は世界トップレベルです。

彼らの豊かな想像力と卓越した技術は、既存の機械の中で最高のパフォーマンスを誇り、最も柔軟で安全なシステムを保證できる機械のひとつです。弊社の機械を使用すれば、お客様は、より、合理的な価格で高品質な製品を開発、販売することが可能になります。

また、統合的なネットワークソリューションは、世界中の木材加工やパネルを加工する上で非常に重要です。このため、ホルツヘルは、連携の取れる幅広い製品を提供しており、エントリーレベルから、あらゆる加工に対応できるトップモデルまで、常に完全な製品シリーズを開発しています。サービス活動や製品トレーニングを活用することで、総合的なアイデアを実現化できます。

我々は実用的なアイデアを提供します。そして、顧客の利益拡大に努力いたします。

完璧な精度は
パーフェクトな結果を
保証します。



COMPANY

期待におこたえする。 それがわれわれの信念です。

- 革新的な製品とサービスを提供することで、成功は拡大します。私たちは、お客様やパートナー様にこのことを理解していただきたいと考えています。
- 当社のディーラーやユーザー様、インテリアデザイナー様等との緊密な連絡は、ホルツヘルの強みの1つです。
- ホルツヘルは、すべての分野で最大のパフォーマンスを提供し、将来を見据え、継続性と一貫性を実現することに大きな価値をもたらします。開発と設計、生産の完成、そして詳細なサービスのアドバイスを提供しています。
- 世の中の動向を認識し、予測する能力は、ホルツヘルのような企業にとって重要なスキルです。これには、各従業員のスキルや、ノウハウが最新のものであることが必要です。このため、ホルツヘルは若い従業員のための専門的なトレーニングに重点を置いています。高度な職業訓練コースと個人訓練を選択することで、学習プロセスが進行します。



テクトラ6120パワー テクトラ6120クラシック

切断を楽にする、信頼できるパートナー

テクトラ6120パワーとテクトラ6120クラシックは、たった1枚から、大量カットまでこなす、心強い味方です。

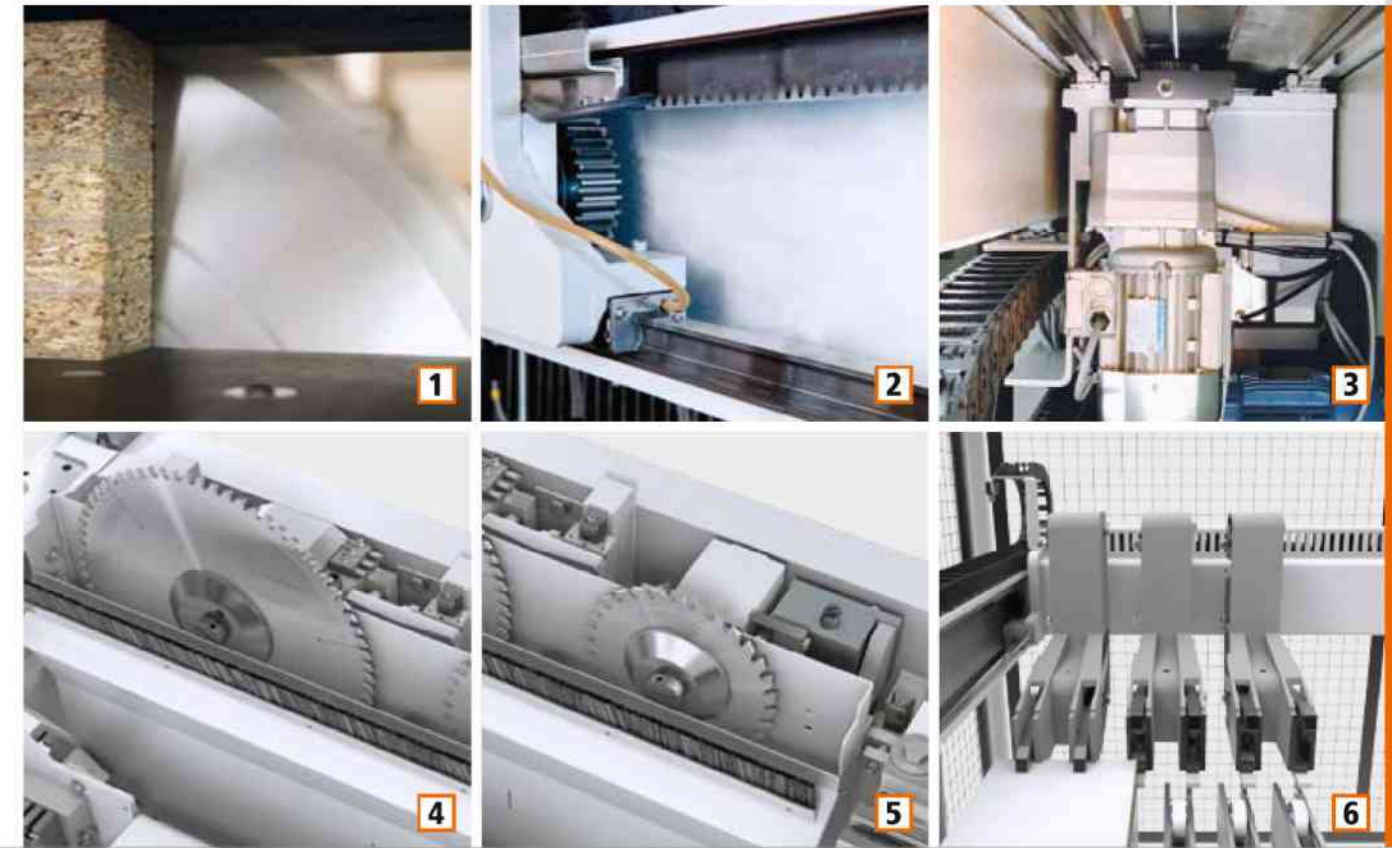
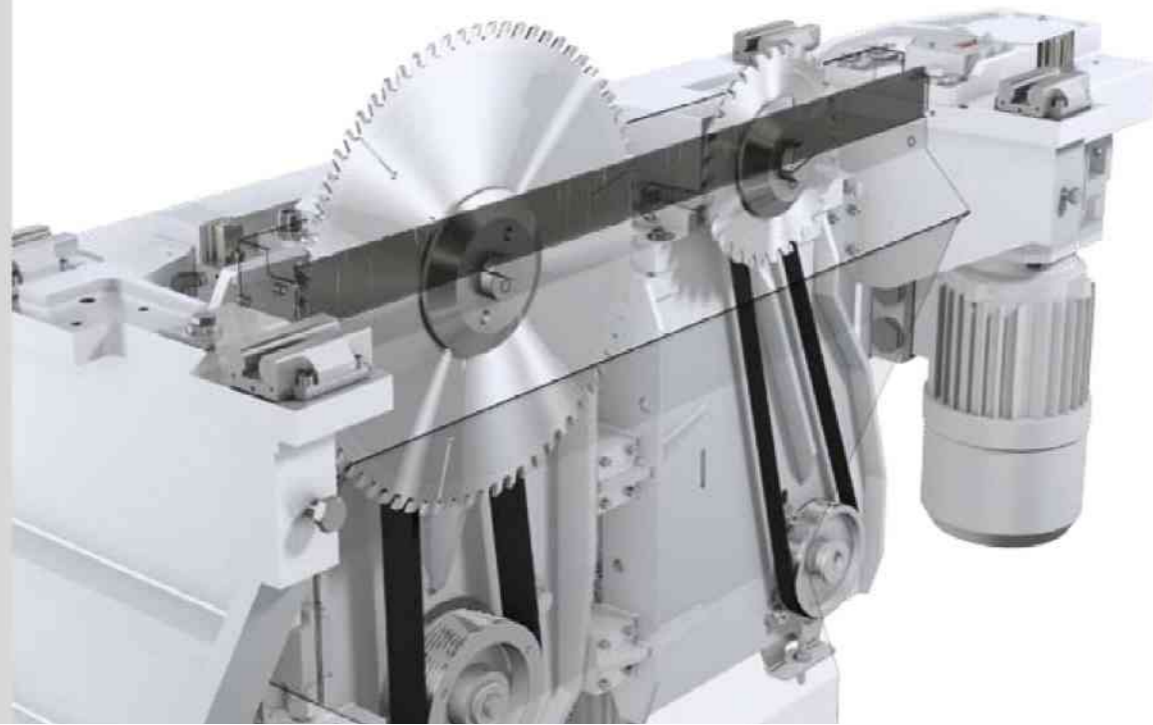
■ 鋸の出代

テクトラ6120の鋸の出は95mm(クラシックは82mm)、主軸モーターは標準で11kW(クラシックは7kW)です。オプションで更に大きな15kW(クラシックは11kW)(Fig1)を選択できます。

■ インテリジェンス材料クランプ

テクトラ6120パワーには、オプションでインテリジェンス材料クランプを取り付けることが可能です。この機能のおかげで、より短時間に、高品質な切断が可能です。(Fig6)

- 切断プランに応じてクランプが自動的にオン、オフします。パネルのコーナー部分がクランプにかかった場合もパネルの破損は有りません。
- 材料にパラメータによって、圧力が自動的に制御されます。
- 前側のエリアに安全装置が付帯
- 高いレベルの安全性を確保



■ 電動調整式ケビキ

ケビキ鋸の位置は電動で調整可能です。ケビキの高さや、左右位置を2軸制御し、調整時間を短くするとともに、美しい仕上がりをお約束。(Fig5)

■ 電動調整式溝突き

往復溝突き機能は30mmまでの溝深さを無断で調整できます。この機能は、幅広の溝を切ったり、曲げパネルの製造に大きく貢献します。(Fig4)

■ 送り速度

鋸ユニットは、最大速度130m/分までの無断変速です。頑丈な設計と高効率の集塵、自走式ダイレクトドライブにより、速く、正確で、美しい切断が可能です。(Fig3)

■ リニアガイド

クラシックバージョンでも、鋸台車と、プッシャーに高品質なリニアガイドの技術が採用されています。ダイレクトドライブのラックピニオン式を採用しており、マグネットスケールの採用で、アブソリュート寸法も正確です。(Fig2)

10-YEAR
WARRANTY

Only with HOLZ-HER
10 year guarantee
on all linear guides.



テクトラ6120クラシック 完璧な切断

■ 材料クランプ

テクトラ6120クラシックは、細い材をカットするために、左の3つのクランプが接近して対付しています。すべてのクランプがフローティング式になっており、パネルの反りを吸収します。(Fig1)

■ 横押さえ装置(エア)

エア作動式の横押さえ装置(最大寸法1200mm)は正確な直角切断の手助けをします。オプションのプログラム式横押さえ装置では、無駄な動きを最小限に抑えるため、加工時間の短縮につながります。(Fig2)

■ 丈夫なサポートテーブル

簡単に、しかし丁寧にパネルを扱うためには、オプションのエアフローティングテーブルをお勧めします。(Fig3)

テクトラには移動式テーブルのオプションが用意されています。



テクトラ6120パワー あらゆる要求にお答えします

■ ダブルフィンガー材料クランプ

テクトラ6120クラシックは、左の3つのクランプがダブルフィンガーになっており、より細い材を、正確に掴むことができます。接近して対付しています。すべてのクランプがフローティング式になっており、パネルの反りを吸収します。(Fig4)

■ 横押さえ装置(プログラム式)

プログラム式横押さえ装置を採用。ベアリング式の横押さえ装置が、やさしく、しかし正確に定期的に押さえつけます。オプションとして、2ローラーシステムを採用することができます。(Fig5)

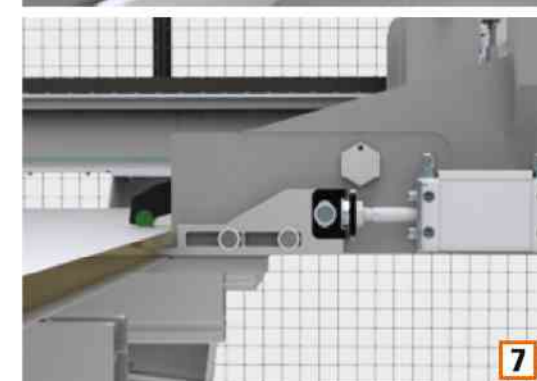
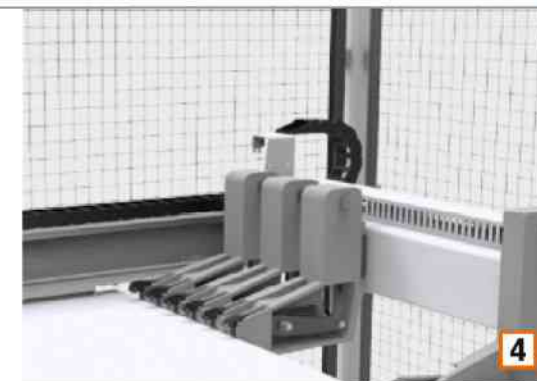
■ エアフローティングテーブル

簡単に、しかし丁寧にパネルを扱うためには、オプションのエアフローティングテーブルが付帯。さらに、マシンテーブルもエアフローティングです。サポートテーブルは最大2400mmを選択できます。(Fig6)

■ トリミングストップ

オプションのトリミングストップを使用すると、表面のみ出したフラッシュ材のようなパネルでも、芯材部分を基準にすることが可能です。(Fig7)

テクトラ6120ダイナミックでは、切断ラインよりも後部で整列ストッパーを使い整列が可能です。



カットコントロール2

ホルツヘルはランニングソーは、あらゆる要求にお答えします。扱いやすいコントローラーは、プリンター、スキャナー、キーボードなど様々なインターフェースに対応します。

- 見やすいグラフィックモニターでは、リアルタイムシミュレーションが、切断工程をサポートします。
- 画面が、様々な情報を表示。オペレーターの方に長く、難しいトレーニングは必要ありません。
- 簡素化されたディスプレイで簡単に操作ができます
- 操作画面、サービス画面などがわかりやすく表示され、迷うことなく操作ができます。



Control from
experience –
for practice.

- オプションでタッチスクリーン式をご用意。より扱いが簡単になります。

- すべての操作は、マウス、あるいはタッチスクリーンで行います。
- リモートメンテナンスサポート、USB接続など、多くのWindowsサポートのプログラムが使用できます。



ホルツヘルプログラミングネットワークで完璧なデータフロー

- ・プログラミング
- ・切断
- ・エッチバンダー
- ・CNCマシニング



DETAILS

往復溝突き機能

溝突き機能や、その他様々な機能を使用すれば、思い通りの製品をあっという間に製造できます。例えば、往復溝突き機能を使用すれば、鋸台車の往復時に溝突き加工を行います。正確に、早く加工し、あなたの工場をより価値あるものにします。

ラベルシステム

ラベルシステムにより、より製造工程が簡素化されます。バーコードや、データマトリックスを作成し、切断後のパネルの管理を容易くします。

残材の管理

切断から、ラベルプリントまで作業手順はほぼ自動で行われ、残材をカウントするかしないかも自動で行われます。手動での管理も可能です。

メンテナンスとサービス画面

わかりやすく、また詳細まで表示するメンテナンスウィザードです。文字や、グラフィックで表示され、また、メンテナンスの間隔も支持されます。



MULTISTORE

“マルチストア”在庫管理システムが 最大限の材料を最大限に活用

ホルツヘルがご提案する在庫管理ソフトウェア“マルチストア”は、原板はもちろん、切り残しの残材まで完璧に管理します。大切な残材の管理に大きな労力を割く必要はありません。モバイルスキャナーの“マルチスキャン”を使用し、パネルに貼られたバーコードをスキャンすれば、そのパネルを使用してよいか、あるいは、他の製品に使用する予定かの判断をします。

■ 残材の管理

切断中に全自動で、カウントするかしないかを判断

■ 管理区画表示

倉庫管理システムは残材の区画を管理します。従って、あなたの作業の全体的な流れを管理でき、さらに、高価なパネルの無駄を防ぎます

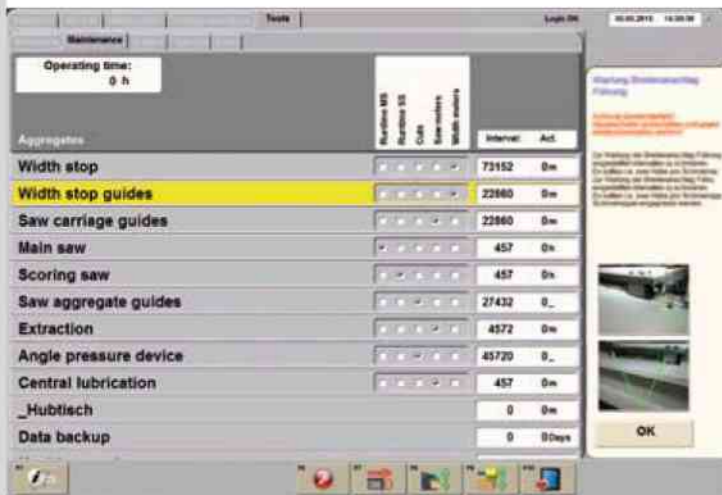
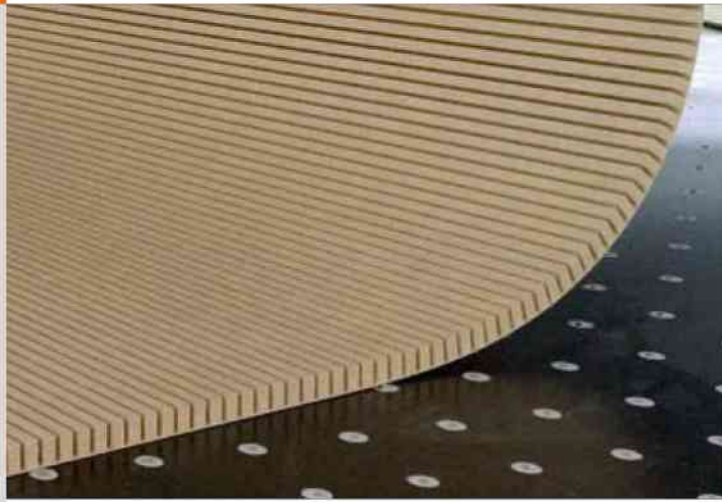
■ ラベルプリント

残材のラベルでもお望みのようにデザインできます。

■ Bluetoothとワイヤレスのコミュニケーション

手持ち式のスキャナーは次世代の機能を搭載しています。

Bluetooth,Wifiどちらも扱うことが可能です。



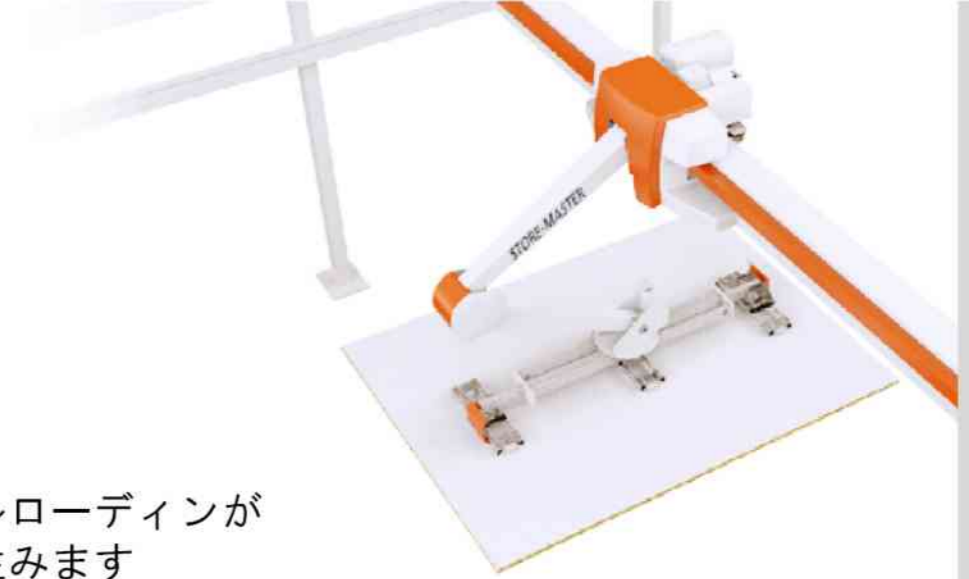
ローディング、 ハンドリングシステム

個々の小さなロットでも効率的な生産が可能

お客様の要望は常に変化します。現代社会では、個々の嗜好や、文化的背景による、様々な要求があります。個々のライフスタイルの違いから、製造する製品は細分化され、小ロットへと変わってきました。この状況は、小さな木工屋さんだけでなく、大規模な工場でも同じことです。

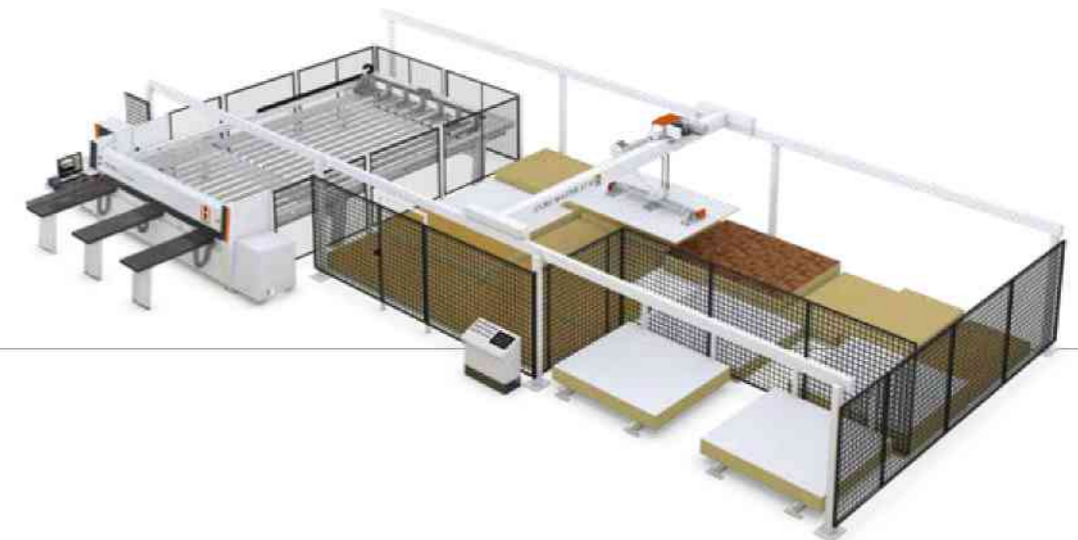
様々な表面シート、突き板、新しいパネル素材が次々と必要になってきます。これら様々な材料の取り扱い、工場にとって大きな負担です。

ホルツヘルはこれらの問題を解決するために、様々なソリューションを提供いたします。パネルや、素材の扱いを簡素化して、合理化することは、大きな利益を生むことにつながります。



最先端のパネルローディングが
大きな利益を生みます

ホルツヘル ストレージ(倉庫)システムは全自動の、インテリジェントシステムは、あらゆる場所を材料置き場として利用できる最先端のシステムです。優れた統合システムソフトウェアを付帯し、様々な場所に置かれた材料も、すべて管理されています。



同じ材料を大量に切断
リフトテーブル方式

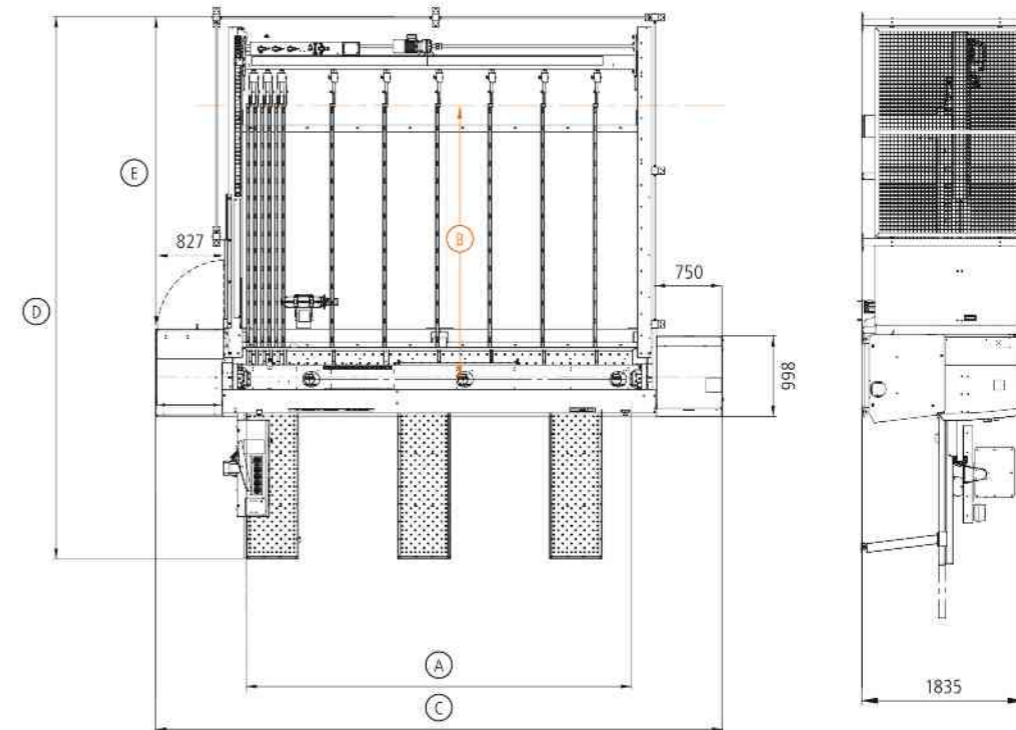
リフトテーブル式の投入装置は、同じ材を大量に切断するのにむいています。

同じものを大量に切断、または、毎回違った材を切断、どちらがあなたの工場に向いているのかご選択いただけます。

Tool versions of the TECTRA 6120

テクトラ6120	クラシック	パワー	ダイナミック	リフト
切断長さ	3,100 mm, 4,400 mm	3,100 mm, 4,400 mm	4,400 mm	4,400 mm
切断幅	3,100 mm, 4,250 mm	3,100 mm, 4,250 mm	6,500 mm	4,800 mm
搭載	x	パキュームシステム	パキュームシステム	x
	x	x	x	リフティングテーブル
	x	スタック整列	スタック整列	スタック整列
鋸の出代	82 mm	95 mm	95 mm	95 mm
メインソー	7.5 kW	11 kW	11 kW	11 kW
	350 mm, Dia. saw blade	380 mm, Dia. saw blade	380 mm, Dia. saw blade	380 mm, Dia. saw blade
	11 kW	15kW 変速	15kW 変速	15kW 変速
	自動切断長さ	自動切断長さ	自動切断長さ	自動切断長さ
ケビキソー	2.2 kW	2.2 kW	2.2 kW	2.2 kW
	180 mm, Dia. saw blade	180 mm, Dia. saw blade	180 mm, Dia. saw blade	180 mm, Dia. saw blade
	x	変速	変速	変速
	電動調整	電動調整	電動調整	電動調整
ポストフォーム	x	280 mm, Dia. saw blade	280 mm, Dia. saw blade	280 mm, Dia. saw blade
溝突き	電動調整	電動調整	電動調整	電動調整
鋸台車速度	前進 70 m/min	1 - 100 m/min 130 m/min	1 - 100 m/min 130 m/min	1 - 100 m/min 130 m/min
	後退 70 m/min	100 m/min	100 m/min	100 m/min
プッシャー	前進 25 m/min	25 m/min	25 m/min	25 m/min
	後退 100 m/min	100 m/min	100 m/min	100 m/min
材料クランプ	3 Band clamps	3 Band clamps	3 Band clamps	3 Band clamps
	2-6 Pieces	2-6 Pieces	2-6 Pieces	2-6 Pieces
	x	インテリジェントクランプ	インテリジェントクランプ	インテリジェントクランプ
	x	角度切断クランプ	角度切断クランプ	x
横押さえ	エア(1ローラー)	エア(1ローラー)	エア(1ローラー)	エア(1ローラー)
	プログラム(1ローラー)	プログラム(2ローラー)	プログラム(2ローラー)	プログラム(2ローラー)
	x	x	整列装置	x
テーブル	フローティング無し	フローティング有り	フローティング有り	フローティング有り
	フローティング有り	x	x	x
	追加テーブル	追加テーブル	追加テーブル	追加テーブル
トリミングストップ	エア制御式	エア制御式	エア制御式	エア制御式

標準 オプション x 不可



テクトラ 6120	A(切断長さ)	B(切断幅)	C	D*	E	重量
クラシック						
3100 x 3100	3100 mm	3100 mm	5170 mm	6215 mm	3596 mm	4100 kg
4400 x 3100	4400 mm	3100 mm	6470 mm	6215 mm	3596 mm	4700 kg
4400 x 4250	4400 mm	4250 mm	6470 mm	7315 mm	4696 mm	4900 kg
パワー						
3100 x 3100	3100 mm	3100 mm	5170 mm	6215 mm	3596 mm	4100 kg
3100 x 4250	3100 mm	4250 mm	5170 mm	7315 mm	4696 mm	4300 kg
4400 x 3100	4400 mm	3100 mm	6470 mm	6215 mm	3596 mm	4700 kg
4400 x 4250	4400 mm	4250 mm	6470 mm	7315 mm	4696 mm	4900 kg
ダイナミック						
4400 x 4250	4400 mm	4250 mm	6470 mm	10,565 mm**	7946 mm**	5000 kg
4400 x 6500	4400 mm	6500 mm	6470 mm	9815 mm	7196 mm	5500 kg
リフト2200						
4400 x 4200	4400 mm	4200 mm	6470 mm	9990 mm	7369 mm	6200 kg
リフト2500						
4400 x 4200	4400 mm	4200 mm	6470 mm	9990 mm	7369 mm	6300 kg

*1800mmサポートテーブルの場合

**ベルトコンベア用フリースペース付きの場合